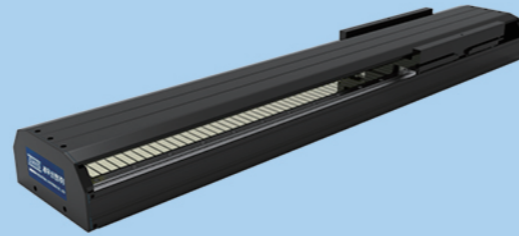


# SL-160 (ePS)

- ◆ Base 폭이 160mm인 소형 정밀 위치제어용 스테이지입니다.
- ◆ Iron Core Type 리니어모터와 광학식 엔코더를 조합하여 위치와 정밀도를 정밀하게 제어가능 합니다.

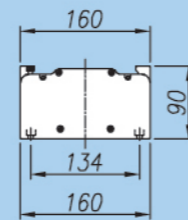
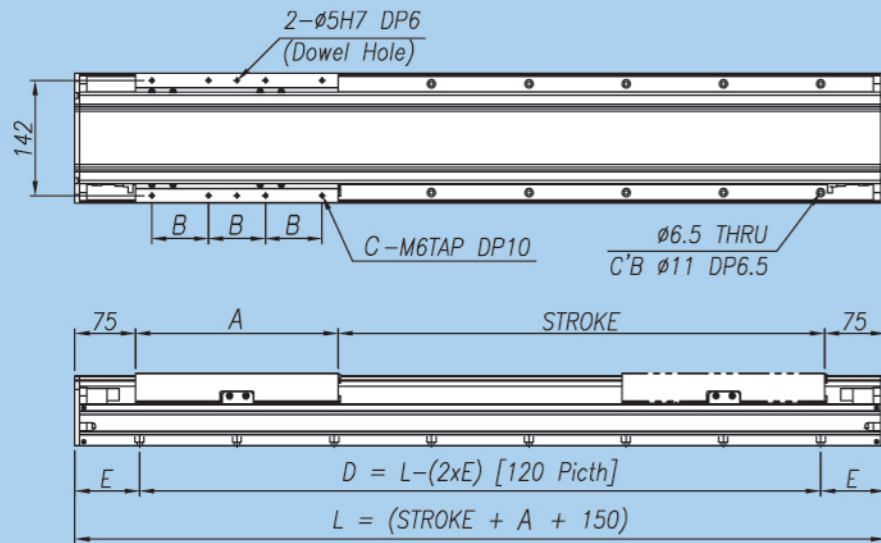
## Performance Specifications

| MOTOR                   |            | ePS10C                            | ePS20C | ePS30C | ePS40C |
|-------------------------|------------|-----------------------------------|--------|--------|--------|
| Driver                  | Output     | Power 400W                        |        |        |        |
| Force                   | Continuous | 55N                               | 110N   | 160N   | 215N   |
|                         | Max        | 150N                              | 295N   | 440N   | 580N   |
| Max. Speed              |            | 4.0m/s                            |        |        |        |
| Pay load                |            | 10Kg                              | 20Kg   | 29Kg   | 39Kg   |
| Accuracy                |            | ±10 $\mu$ m / 300mm               |        |        |        |
| Repeatability           |            | ±1 $\mu$ m (Resolution 1 $\mu$ m) |        |        |        |
| Straightness / Flatness |            | ±10 $\mu$ m / 300mm               |        |        |        |



## DIMENSIONS(Unit : mm)

1. 최대 속도는 엔코더 분해능 및 기타 기구조건에 따라 변경됩니다.
2. Pay load : V = 1m/s, A = 0.5G, STR = 500mm 조건에서 반송할 수 있는 질량.
3. 상기 사항은 참고 수치이며 사용온도, 방열구조 등 사용환경에 따라 변동됩니다.



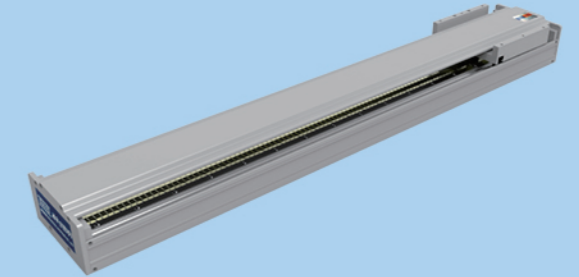
| No.      | ePS10C             | ePS20C | ePS30C | ePS40C |
|----------|--------------------|--------|--------|--------|
| A (Shoe) | 104                | 164    | 224    | 284    |
| B        | 80                 | 120    | 60     | 80     |
| C        | 4                  | 4      | 8      | 8      |
| 표면처리     | 백색 / 흑색 아노다이징 (반광) |        |        |        |

# SL-160 (PS)

- ◆ Base 폭이 160mm인 소형 정밀 위치제어용 스테이지입니다.
- ◆ Iron Core Type 리니어모터와 광학식 엔코더를 조합하여 위치와 정밀도를 정밀하게 제어가능 합니다.

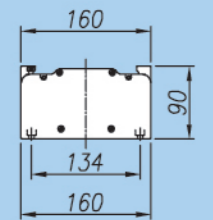
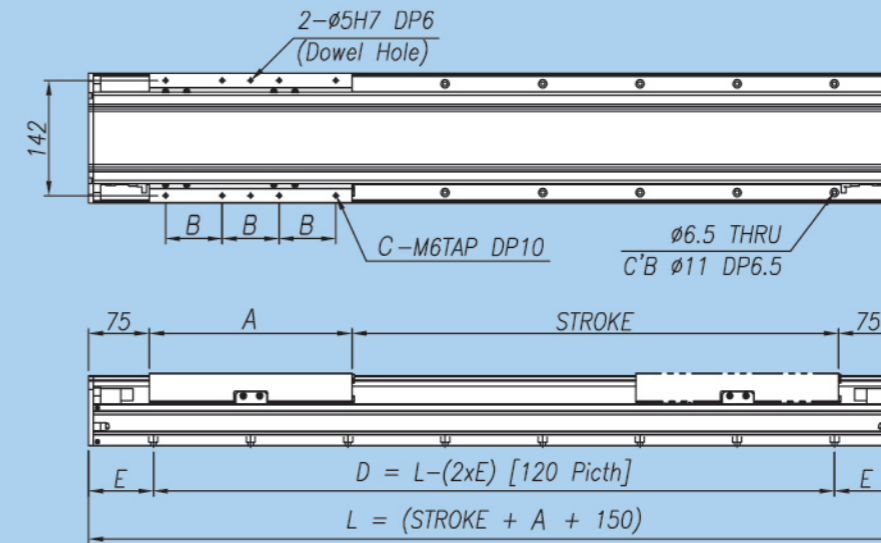
## Performance Specifications

| MOTOR                   |            | PS10C                             | PS20C | PS30C | PS40C |
|-------------------------|------------|-----------------------------------|-------|-------|-------|
| Driver                  | Output     | Power 400W                        |       |       |       |
| Force                   | Continuous | 42N                               | 84N   | 125N  | 166N  |
|                         | Max        | 126N                              | 253N  | 375N  | 500N  |
| Max. Speed              |            | 4.0m/s                            |       |       |       |
| Pay load                |            | 7Kg                               | 14Kg  | 20Kg  | 27Kg  |
| Accuracy                |            | ±10 $\mu$ m / 300mm               |       |       |       |
| Repeatability           |            | ±1 $\mu$ m (Resolution 1 $\mu$ m) |       |       |       |
| Straightness / Flatness |            | ±10 $\mu$ m / 300mm               |       |       |       |



## DIMENSIONS(Unit : mm)

1. 최대 속도는 엔코더 분해능 및 기타 기구조건에 따라 변경됩니다.
2. Pay load : V = 1m/s, A = 0.5G, STR = 500mm 조건에서 반송할 수 있는 질량.
3. 상기 사항은 참고 수치이며 사용온도, 방열구조 등 사용환경에 따라 변동됩니다.



| No.      | PS10C              | PS20C | PS30C | PS40C |
|----------|--------------------|-------|-------|-------|
| A (Shoe) | 106                | 154   | 202   | 250   |
| B        | 80                 | 110   | 50    | 70    |
| C        | 4                  | 4     | 8     | 8     |
| 표면처리     | 백색 / 흑색 아노다이징 (반광) |       |       |       |