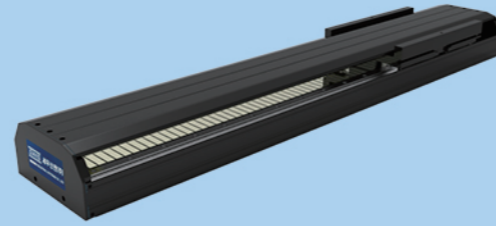


SL-160 (ePMI)

- ◆ Base 폭이 160mm인 소형 정밀 위치제어용 스테이지입니다.
- ◆ Iron Core Type 리니어모터와 광학식 엔코더를 조합하여 위치와 정밀도를 정밀하게 제어가능 합니다.

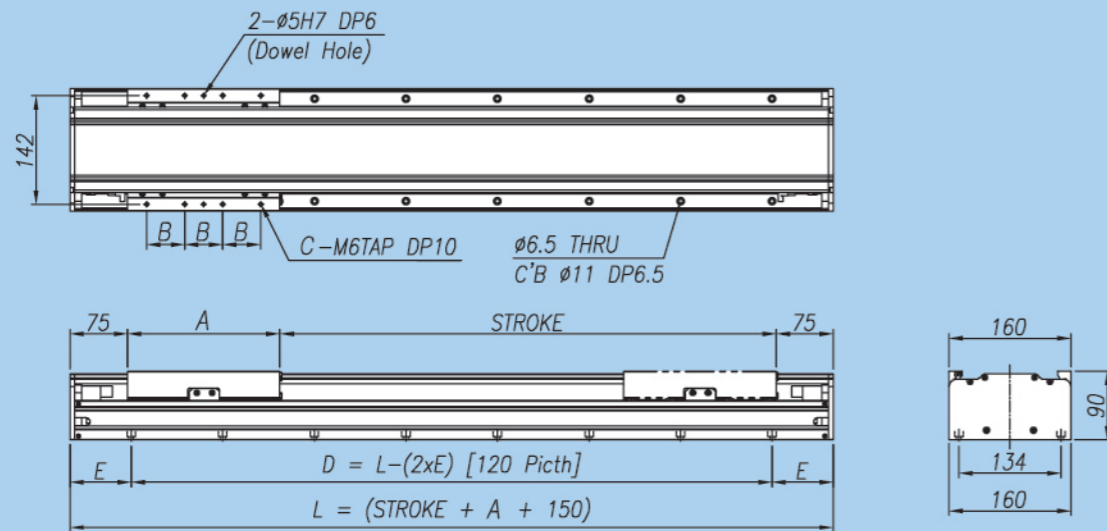
Performance Specifications

MOTOR		ePMI10C	ePMI20C	ePMI30C	ePMI40C
Driver	Output	Power 200W			
Force	Continuous	20N	40N	60N	80N
	Max	55N	105N	155N	205N
Max. Speed		4.0m/s			
Pay load		4Kg	7Kg	11Kg	14Kg
Accuracy		±10 μ m / 300mm			
Repeatability		±1 μ m (Resolution 1 μ m)			
Straightness / Flatness		±10 μ m / 300mm			



DIMENSIONS(Unit : mm)

1. 최대 속도는 엔코더 분해능 및 기타 기구조건에 따라 변경됩니다.
2. Pay load : V = 1m/s, A = 0.5G, STR = 500mm 조건에서 반송할 수 있는 질량.
3. 상기 사항은 참고 수치이며 사용온도, 방열구조 등 사용환경에 따라 변동됩니다.



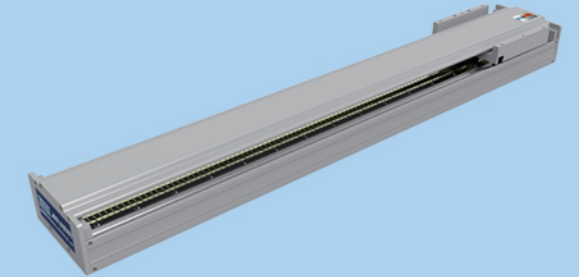
No.	ePMI10C	ePMI20C	ePMI30C	ePMI40C
A (Shoe)	76	112	148	184
B	50	90	40	50
C	4	4	8	8
표면처리	백색 / 흑색 아노다이징 (반광)			

SL-160 (PMI)

- ◆ Base 폭이 160mm인 소형 정밀 위치제어용 스테이지입니다.
- ◆ Iron Core Type 리니어모터와 광학식 엔코더를 조합하여 위치와 정밀도를 정밀하게 제어가능 합니다.

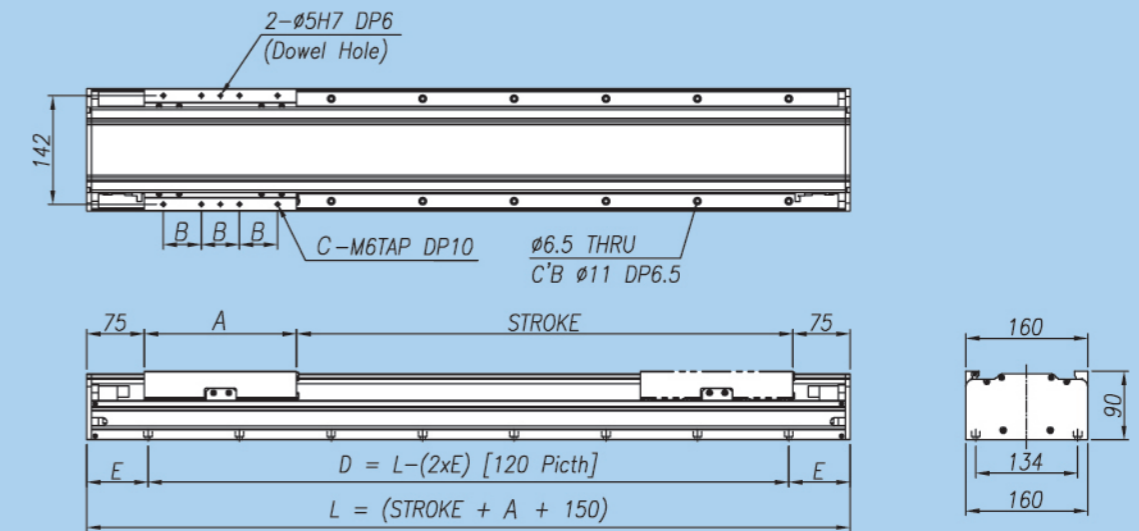
Performance Specifications

MOTOR		PMI10C	PMI20C	PMI30C	PMI40C
Driver	Output	Power 200W			
Force	Continuous	18N	38N	56N	75N
	Max	56N	114N	170N	225N
Max. Speed		4.0m/s			
Pay load		3Kg	6Kg	9Kg	12Kg
Accuracy		±10 μ m / 300mm			
Repeatability		±1 μ m (Resolution 1 μ m)			
Straightness / Flatness		±10 μ m / 300mm			



DIMENSIONS(Unit : mm)

1. 최대 속도는 엔코더 분해능 및 기타 기구조건에 따라 변경됩니다.
2. Pay load : V = 1m/s, A = 0.5G, STR = 500mm 조건에서 반송할 수 있는 질량.
3. 상기 사항은 참고 수치이며 사용온도, 방열구조 등 사용환경에 따라 변동됩니다.



No.	PMI10C	PMI20C	PMI30C	PMI40C
A (Shoe)	94	128	164	200
B	70	100	45	50
C	4	4	8	8
표면처리	백색 / 흑색 아노다이징 (반광)			