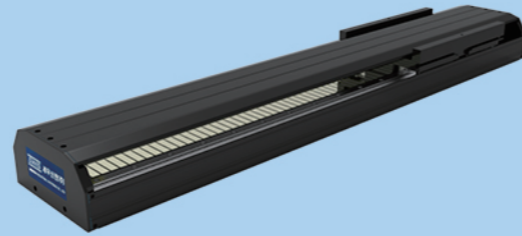


# SL-190 (ePM)

- ◆ Base 폭이 190mm인 소형 정밀 위치제어용 스테이지 입니다.
- ◆ Iron Core Type 리니어모터와 광학식 엔코더를 조합하여 위치와 정밀도를 정밀하게 제어가능 합니다.

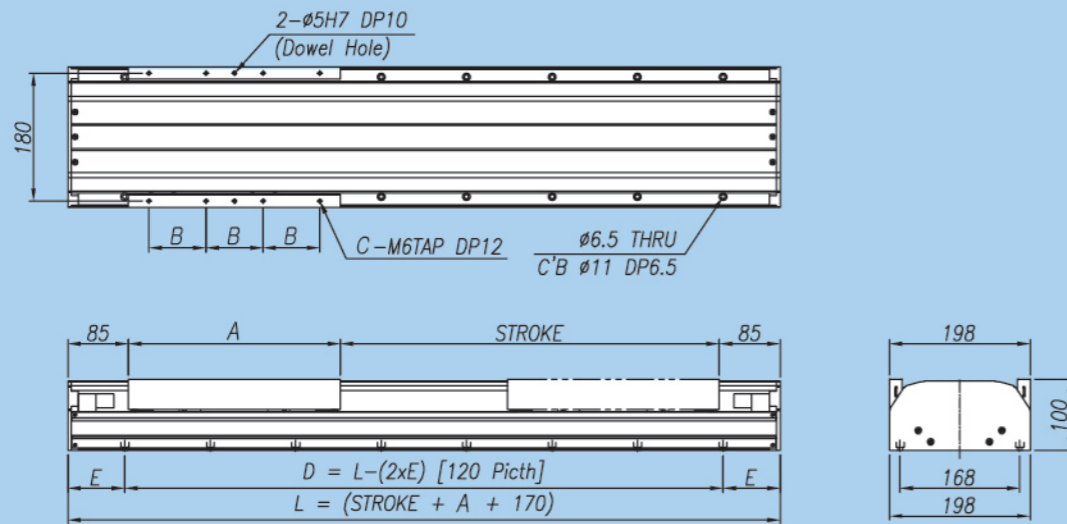
## Performance Specifications

MOTOR		ePM10C	ePM20C	ePM30C	ePM40C
Driver	Output	Power 750W			
Force	Continuous	80N	155N	235N	315N
	Max	230N	445N	675N	885N
Max. Speed		3.5m/s			
Pay load		14Kg	28Kg	42Kg	56Kg
Accuracy		±10 $\mu$ m / 300mm			
Repeatability		±1 $\mu$ m (Resolution 1 $\mu$ m)			
Straightness / Flatness		±10 $\mu$ m / 300mm			



## DIMENSIONS(Unit : mm)

1. 최대 속도는 엔코더 분해능 및 기타 기구조건에 따라 변경됩니다.
2. Pay load : V = 1m/s, A = 0.5G, STR = 500mm 조건에서 반송할 수 있는 질량.
3. 상기 사항은 참고 수치이며 사용온도, 방열구조 등 사용환경에 따라 변동됩니다.



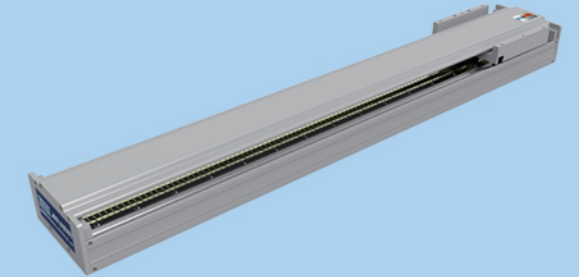
No.	ePM10C	ePM20C	ePM30C	ePM40C
A (Shoe)	106	166	226	286
B	80	40	60	80
C	4	8	8	8
표면처리	백색 / 흑색 아노다이징 (반광)			

# SL-190 (PM)

- ◆ Base 폭이 190mm인 소형 정밀 위치제어용 스테이지 입니다.
- ◆ Iron Core Type 리니어모터와 광학식 엔코더를 조합하여 위치와 정밀도를 정밀하게 제어가능 합니다.

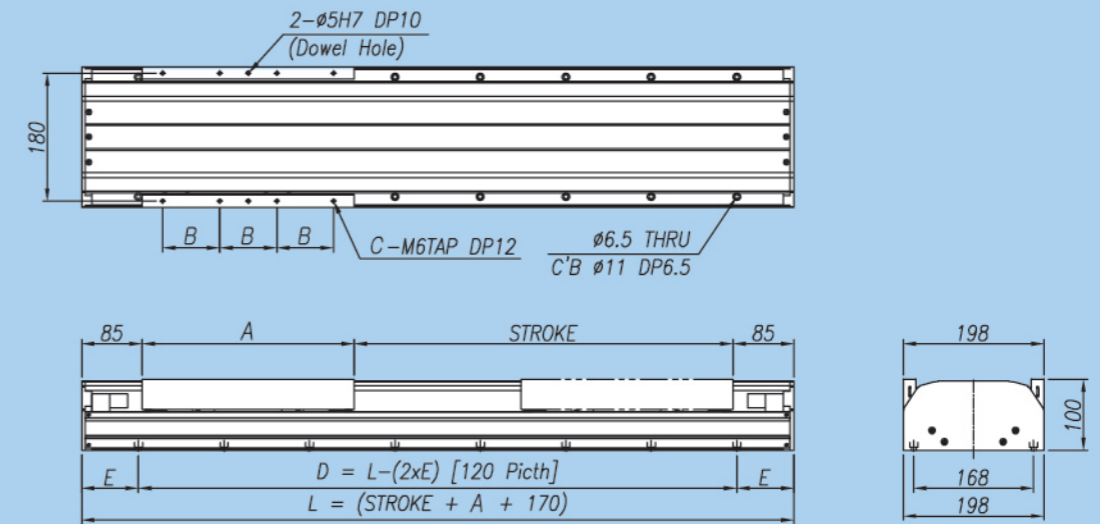
## Performance Specifications

MOTOR		PM10C	PM20C	PM30C	PM40C
Driver	Output	Power 750W			
Force	Continuous	78N	157N	236N	315N
	Max	235N	472N	708N	945N
Max. Speed		3.5m/s			
Pay load		13Kg	25Kg	38Kg	50Kg
Accuracy		±10 $\mu$ m / 300mm			
Repeatability		±1 $\mu$ m (Resolution 1 $\mu$ m)			
Straightness / Flatness		±10 $\mu$ m / 300mm			



## DIMENSIONS(Unit : mm)

1. 최대 속도는 엔코더 분해능 및 기타 기구조건에 따라 변경됩니다.
2. Pay load : V = 1m/s, A = 0.5G, STR = 500mm 조건에서 반송할 수 있는 질량.
3. 상기 사항은 참고 수치이며 사용온도, 방열구조 등 사용환경에 따라 변동됩니다.



No.	PM10C	PM20C	PM30C	PM40C
A (Shoe)	118	178	238	298
B	90	50	70	80
C	4	8	8	8
표면처리	백색 / 흑색 아노다이징 (반광)			