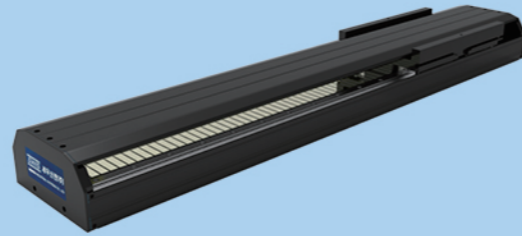


SL-250 (ePL)

- ◆ Base 폭이 250mm인 소형 정밀 위치제어용 스테이지입니다.
- ◆ Iron Core Type 리니어모터와 광학식 엔코더를 조합하여 위치와 정밀도를 정밀하게 제어가능 합니다.

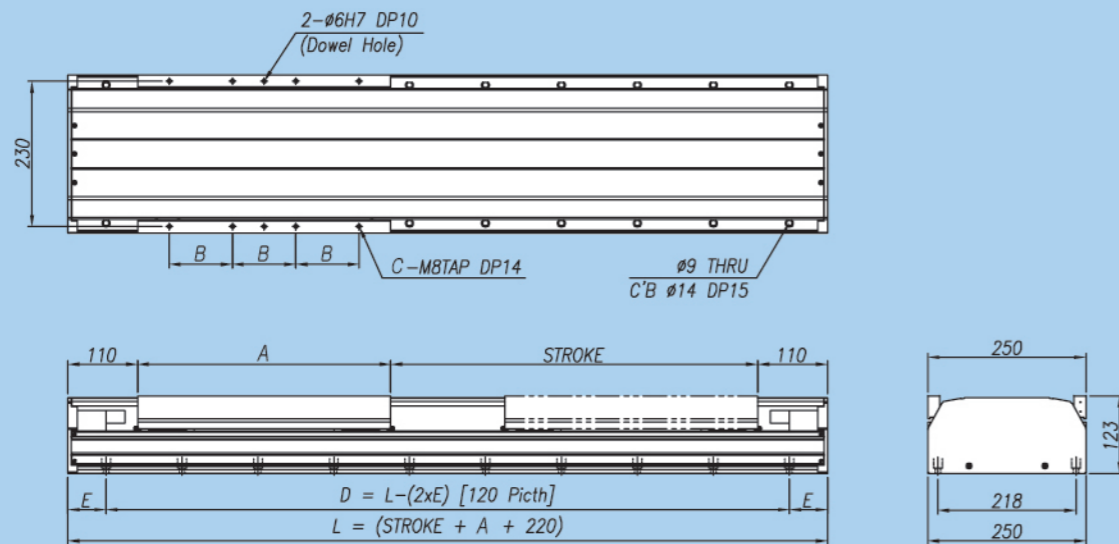
Performance Specifications

MOTOR		ePL20C	ePL30C	ePL40C
Driver	Output	Power 1.5Kw		
Force	Continuous	360N	530N	700N
	Max	1015N	1500N	2000N
Max. Speed		3.0m/s		
Pay load		62Kg	92Kg	120Kg
Accuracy		±10 μ m / 300mm		
Repeatability		±1 μ m (Resolution 1 μ m)		
Straightness / Flatness		±10 μ m / 300mm		



DIMENSIONS(Unit : mm)

1. 최대 속도는 엔코더 분해능 및 기타 기구조건에 따라 변경됩니다.
2. Pay load : V = 1m/s, A = 0.5G, STR = 500mm 조건에서 반송할 수 있는 질량.
3. 상기 사항은 참고 수치이며 사용온도, 방열구조 등 사용환경에 따라 변동됩니다.



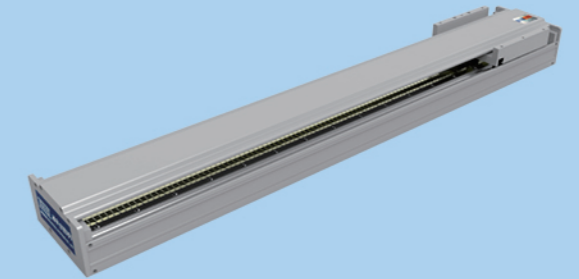
No.	ePL20C	ePL30C	ePL40C
A (Shoe)	296	416	536
B	80	120	160
C	8	8	8
표면처리	백색 / 흑색 아노다이징 (반광)		

SL-250 (PL)

- ◆ Base 폭이 250mm인 소형 정밀 위치제어용 스테이지입니다.
- ◆ Iron Core Type 리니어모터와 광학식 엔코더를 조합하여 위치와 정밀도를 정밀하게 제어가능 합니다.

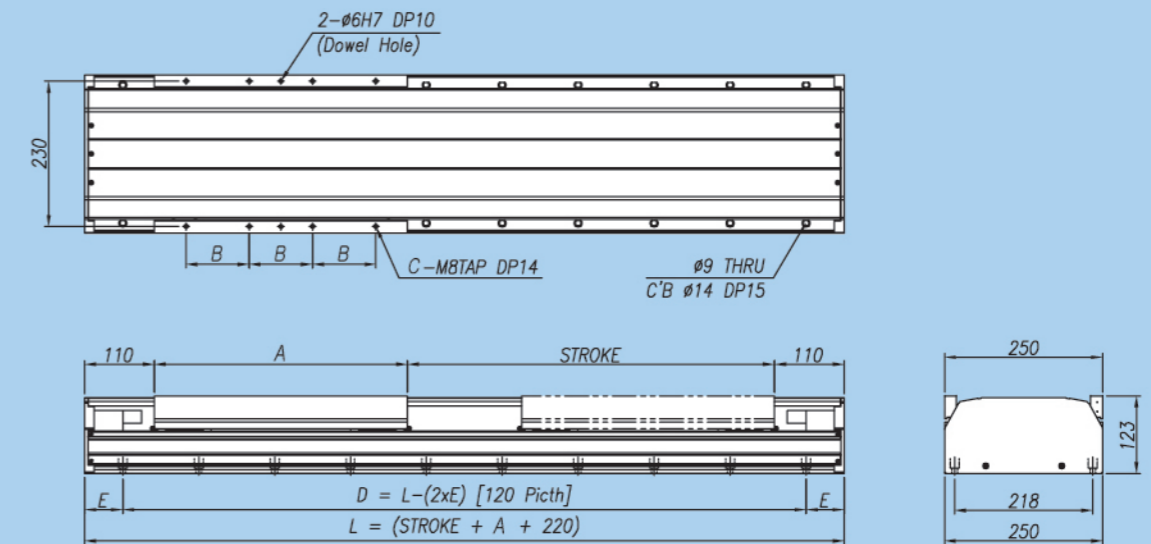
Performance Specifications

MOTOR		PL10C	PL20C	PL30C	PL40C
Driver	Output	Power 1.5Kw			
Force	Continuous	162N	319N	480N	639N
	Max	487N	958N	1444N	1917N
Max. Speed		3.0m/s			
Pay load		25Kg	50Kg	75Kg	100Kg
Accuracy		±10 μ m / 300mm			
Repeatability		±1 μ m (Resolution 1 μ m)			
Straightness / Flatness		±10 μ m / 300mm			



DIMENSIONS(Unit : mm)

1. 최대 속도는 엔코더 분해능 및 기타 기구조건에 따라 변경됩니다.
2. Pay load : V = 1m/s, A = 0.5G, STR = 500mm 조건에서 반송할 수 있는 질량.
3. 상기 사항은 참고 수치이며 사용온도, 방열구조 등 사용환경에 따라 변동됩니다.



No.	PL10C	PL20C	PL30C	PL40C
A (Shoe)	148	232	316	400
B	100	60	90	100
C	4	8	8	8
표면처리	백색 / 흑색 아노다이징 (반광)			