

BLDC MOTOR 사양서

ITEM : BRUSHLESS DC MOTOR

MODEL NAME : BK90-S024400

SECTION	CHECKER	CHECKER	APPROVER
DATE	2019.01.07		
SIGNATURE	Y.E KWON		

SUPPLIER : SEWOO INDUSTRIAL SYSTEMS Co., Ltd.

**RESIDENCE : 17, Emtibeui 12-ro 22beon-gil, Danwon-gu,
Ansan-si Gyeonggi-do, Korea**

TEL : (070) 4395 - 2900 (Sales Dept.)

(031) 365 - 5400 (R&D Center)

FAX : (031) 365 - 4499

世友産電株式會社

1. 개요

1.1 종류 : 3상 BLDC MOTOR

1.2 모델명 : BK90-S024400

2. 사양

2.1 UNIT 사양

정격 출력 (W)	전원 입력 전압 (Vdc)	정격 입력 전류 (Arms)	정격 토크 (kgf·cm)	정격 회전 속도 (rpm)	속도 변동율 (%)
400	DC24V ±10%	23.9	13.3	3000	±1

주1) 정격 입력전류는 모터의 정격출력 時 드라이버의 입력 전류를 측정한 것입니다.

주2) 최대 입력전류는 드라이버의 최대 출력 전류입니다.

주3) 속도 변동율은 아래와 같은 조건입니다.

- 1) 對부하 : 0~정격토크, 3000rpm 時
- 2) 對전압 : 전원 입력 전압±10%, 무부하 3000rpm 時
- 3) 對온도 : 0~50℃, 무부하 3000rpm 時

2.2 일반 사양 (상온, 상습에서 정격 운전 후)

절연 저항		상온/상습에서 연속운전 후 COIL과 CASE 사이를 DC500V Mega Tester기로 측정한 값이 100MΩ이상
절연 내압		상온/상습에서 연속운전 후 COIL과 CASE 사이를 AC60Hz, 0.5kV를 1초간 인가해도 이상 없음
사용환경 (사용시)	주위온도	0 ~ +50 °C (동결되지 않을 것)
	주위습도	85% 이하 (이슬이 맺히지 않을 것)
	분위기	부식성 가스나 분진이 없을 것 물, 기름이 직접 닿지 않을 것

*) 모터 절연 등급 : E종 (120 °C)

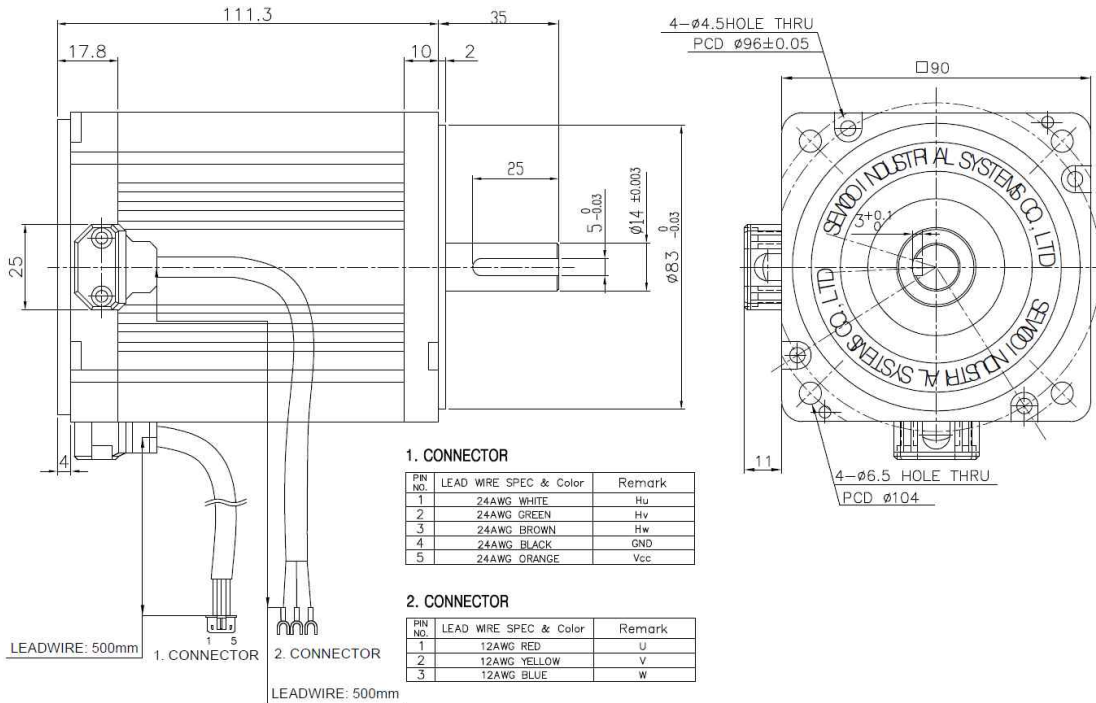
*) 시간 정격 : 연속 정격

2.3 소음

- 1) 측정 조건 : 무부하 운전 상태에서 정격 전류를 인가하고 모터 측면에서 50cm 거리에서 측정
- 2) 측정 결과 : 50dB 이하(이 경우 暗소음은 25dB 이하)

3. MOTOR 외형도 및 커넥터 사양

3.1 외형도



3.2 커넥터 (사양 : 5264-05)

No.	신호명	Wire Color	Wire Spec.	기능
1	DC24V	Orange	AWG 24	홀센서 전원
2	Ground	Black	AWG 24	Ground
3	Hall Sensor Hu	White	AWG 24	Hall Sensor 신호 선
4	Hall Sensor Hv	Green	AWG 24	
5	Hall Sensor Hw	Brown	AWG 24	

NO.	신호명	Wire Color	Wire Spec	기능
1	Motor U Phase	Red	AWG 12	모터 Power
2	Motor V Phase	Yellow	AWG 12	
3	Motor W Phase	Blue	AWG 12	